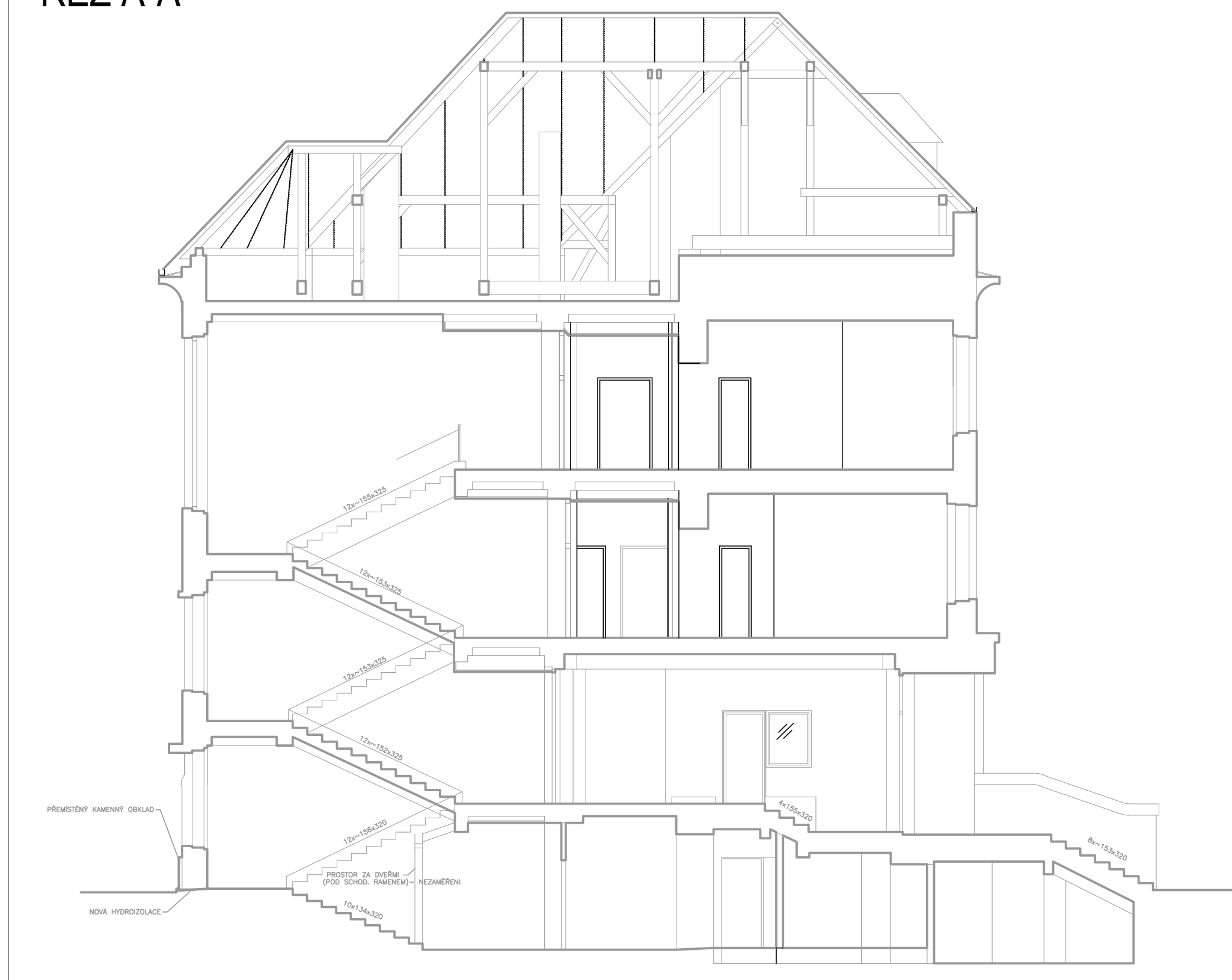
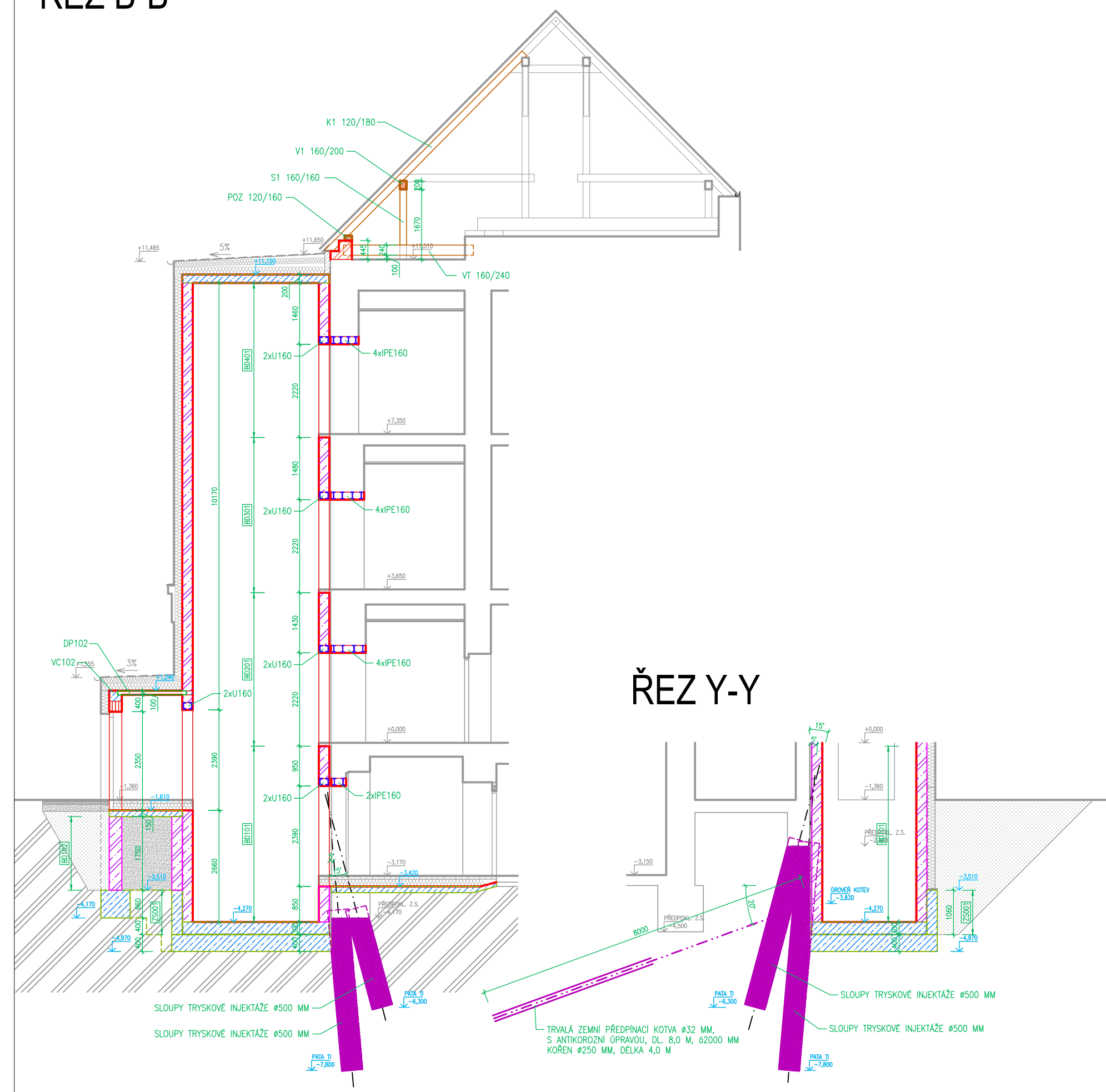


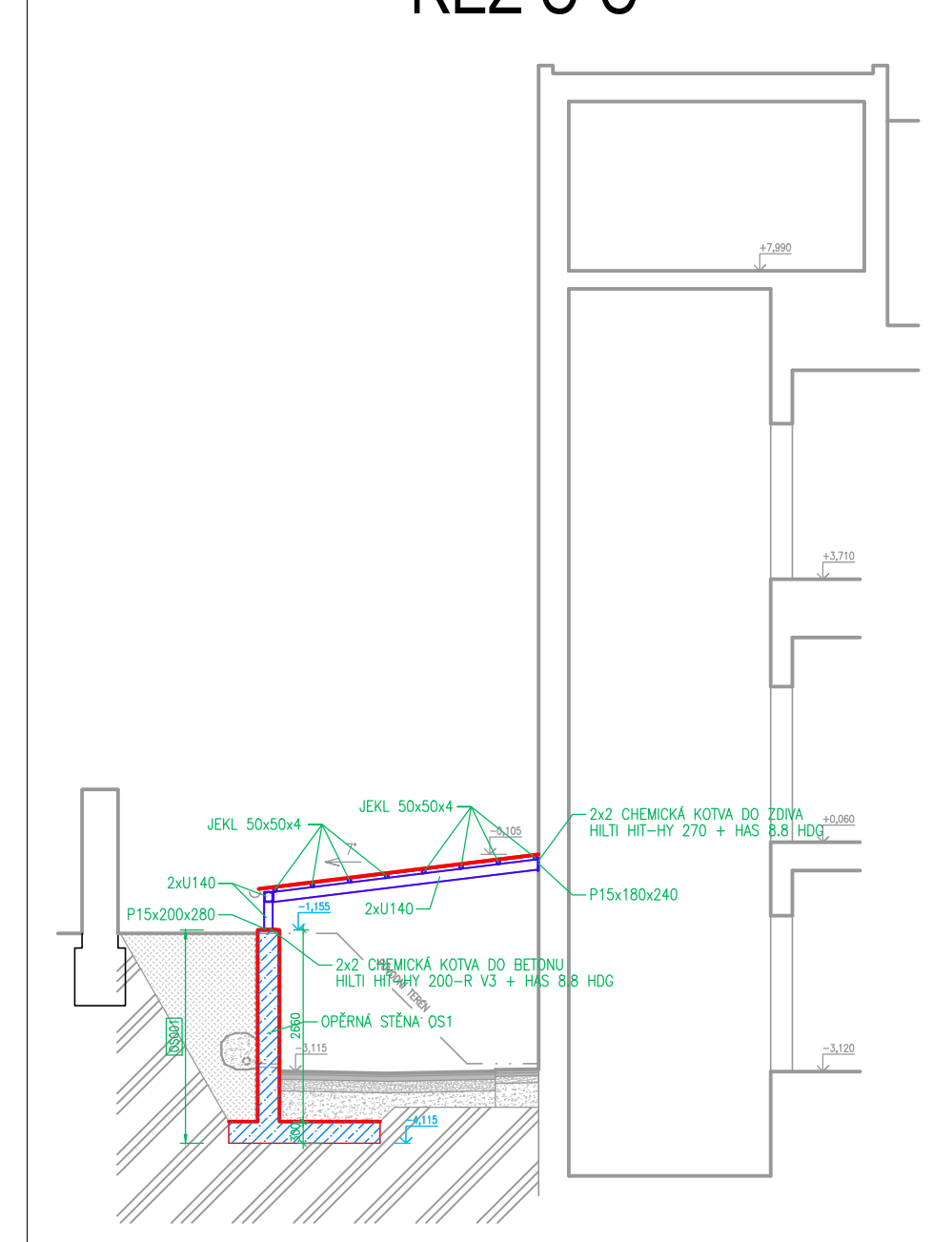
ŘEZ A-A











ŘEZ B-B



ŘEZ C-C



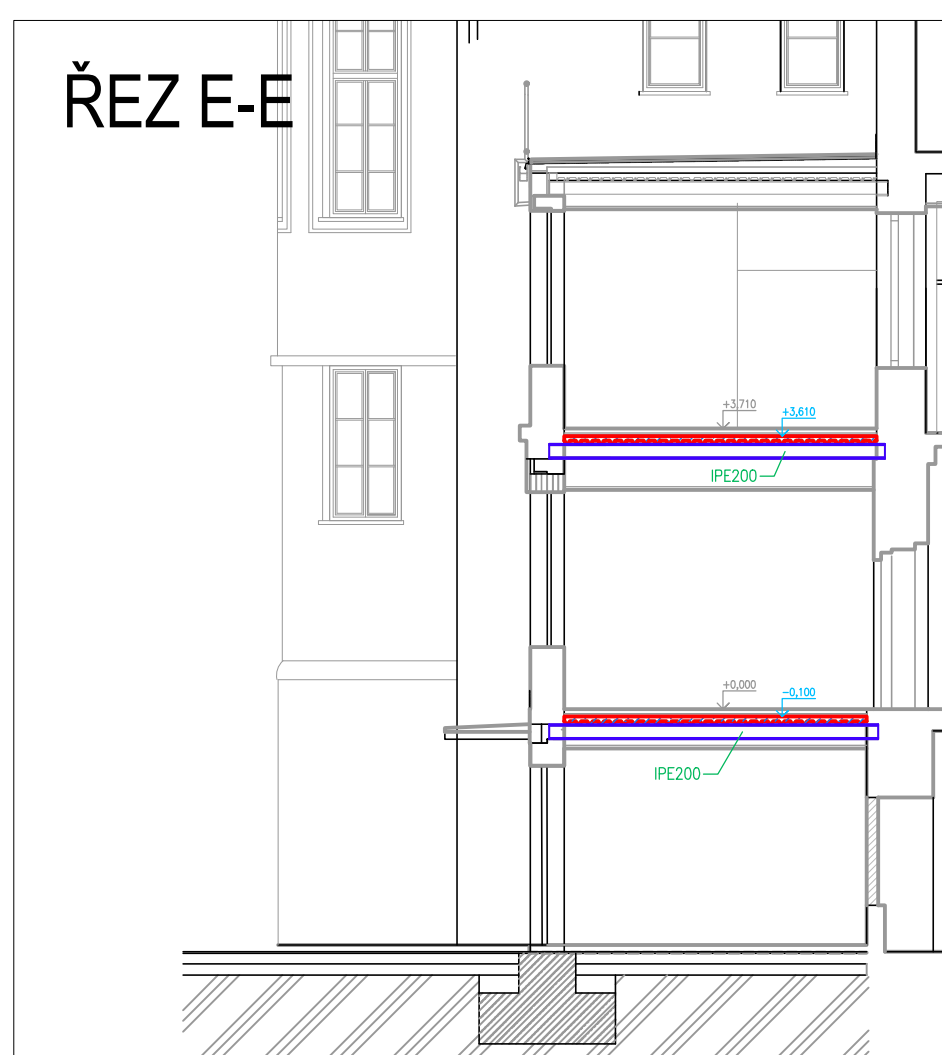
LEGENDA ŠRAF A PRVKŮ

- | | |
|---|---|
|  | STĚNA Z BEDNÍCH DÍLCŮ, VYPLNĚNÝCH BETONEM |
|  | NOVÉ MONOLITICKÉ ŽELEZOBETONOVÉ KONSTRUKCE |
|  | NOVÉ NOSNÉ ZDIVO Z KERAMICKÝCH BROUŠENÝCH CIHELNÝCH BLOKŮ PB NA TENKOVRSŤVOU MALTU M10 |
|  | SLOUP TRYSKOVÉ INJEKTAŽE PRO PODCHYCNÍ STAVAJÍCÍHO OBJEKTU PŘED HLOUBENÍM VÝTAHOVÉ ŠACHTY
PRŮMĚR SLOUPU 500 MM, BETON C30/37 XC4 XF2 XA2, ROZTEČ SLOUPŮ 450 MM |
|  | BOURANÉ KONSTRUKCE |
|  | STAVAJÍCÍ KONSTRUKCE |
|  | NENOSNÁ KERAMICKÁ ZDIVO Z BROUŠENÝCH CIHELNÝCH BLOKŮ NA TENKOVRSŤVOU MALTU M10 |
|  | SÁDKOKARTONOVÉ PŘÍČKY |

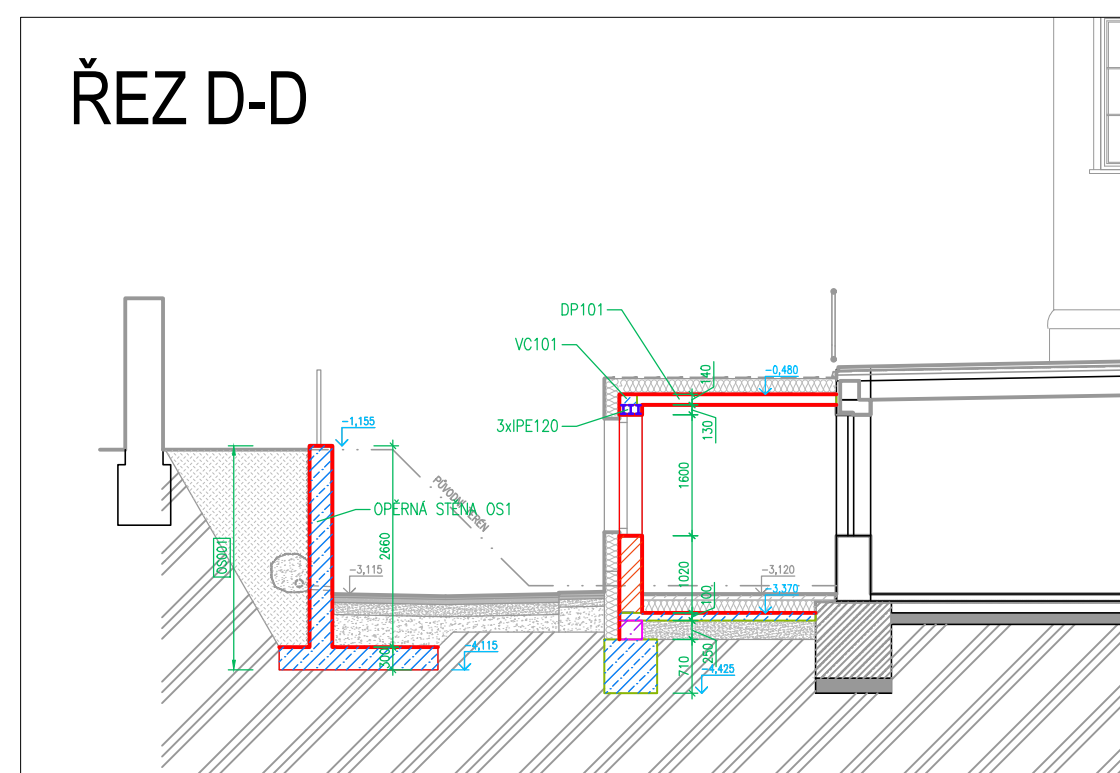
POPIS KONSTRUKCÍ

- STĚNA Z BETONOVÝCH BEDNÍČÍCH DÍLCŮ, VYPLNĚNÝCH BETONEM C25/30 XC1, VÝZTUŽ OCEL R (1050S)
VÝZTUŽ SPECIFIKOVÁNA V PŮDORYSECH
- ŽELEZOBETONOVÁ MONOLITICKÁ OPĚRNÁ STĚNA, BETON C25/30 XC4 XF2 XA2, VÝZTUŽ OCEL R (1050S)
OPĚRNÁ STĚNA S POHLEDOVOU POVrchOVOU ÚPRAVOU

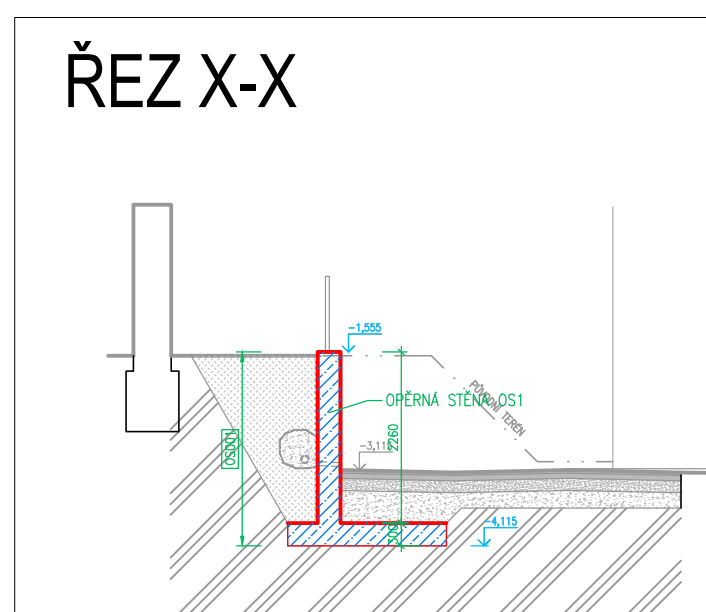
ŘEZ E-E



ŘEZ D-D



ŘEZ X-X



POZNÁMKY

- PRO VEŠKERÉ NOSNÉ KONSTRUKCE V OBJEKTU MUSÍ BÝT ZPRACOVANA VÝROBNÍ DOKUMENTACE
- TA MUSÍ ZOHLEDŇOVAT POŽADAVKY STAVEBNÍ A KONSTRUKČNÍ ČÁSTI PROJEKTU, PŘÍP. POŽADAVKY DALŠÍCH PROFESÍ
- A ZÁVĚRY POŽÁRNÍ PRŮVĚRY
- TATO DODATELSKÁ DOKUMENTACE BUDE PŘED ZAHÁJENÍM VÝROBY (OBJEDNÁVÁNÍM MATERIÁLŮ) PŘEDLOŽENA
- VEŠKERÉ PROSTUPY, DŘÁŽKY, YTY, CHÁVÁNKY AČI. NUTNO KOORDINOVAT S PROJEKTY JEDNOTLIVÝCH PROFESÍ
- NA STAVBĚ MUSÍ BÝT DODRŽOVÁNY VŠECHNY PRÁČNÍ, TECHNOLOGICKÉ A TECHNICKÉ POSTUPY A DOPORUČENÍ VÝROBCŮ JEDNOTLIVÝCH STAVEBNÍCH SYSTÉMŮ DLE ČSN A SOUVISEJÍCÍCH PŘEDPISŮ
- TENTO VÝKRES NEVHRAŽUJE VÝROBNÍ DOKUMENTAČI DODAVATELE
- ROZMĚRY VEŠKERÝCH PRŮKŮ NUTNO OVĚŘIT PŘED VÝROBOU DLE SKUTEČNOSTÍ NA STAVBĚ
- V PŘÍPADĚ DALŠÍCH PROSTUPŮ KONTAKTOVAT PROJEKTANTA
- V PŘÍPADĚ JAKÝCHKOLIV NEJASNOSTI KONTAKTOVAT PROJEKTANTA
- TECHNICKÁ ZPRÁVA JE NEJDLUHOU SOUČÁSTÍ PROJEKTOVÉ DOKUMENTACE
- PŘED STAVBOU JE NUTNÉ OMRĚT VŠECHNY SOUVISEJÍCÍ KONSTRUKCE NA STAVBĚ A ROZMĚRY TĚCHTO PRŮKŮ KOORDINOVAT SE SKUTEČNÝMI (PŘED OBJEDNÁVÁNÍM PRŮKŮ).
- VŠECHNY STAVAJÍCÍ NOSNÉ KONSTRUKCE JE NUTNÉ BĚHEM PROVÁDĚNÍ STAVEBNÍCH PRACÍ NEPŘETŘÍŽITĚ
- PŘED ZAHÁJENÍM VÝROBY NEPŘEDKLÁDÁNÍM STATICKÝCH PORUCH, V PŘÍPADĚ VÝROBY NEPŘEDKLÁDÁNÍM STATICKÝCH PORUCH NOSNÝCH KONSTRUKCÍ JE NUTNO POSTUPOVAT V SOULADU S NOVÝMI STATICKÝMI PŘEDPISY, KTERÉ BUDE V SOULADU SE ZPRACOVÁVÁNÍM PD.
- PRO PROVÁDĚNÍ NOSNÉ KONSTRUKCE KOORDINOVAT ROZMĚRY, UMÍSTĚNÍ A DIMENZE JEDNOTLIVÝCH PRŮKŮ S DODAVATELEM SOUVISEJÍCÍCH PRŮKŮ PSV A ZÁMEČNICKÝCH VÝROBKŮ
- TENTO VÝKRES KOORDINOVAT S OSTATNÍMI KONSTRUKČNÍMI VÝKRESY, SE STAVEBNÍMI PŮDORYSY, ŘEZY A PŮHLEDY
- VEŠKERÉ BETON ZVIBROVAT
- VŠECHNY SVAROVANÉ A ŠROUBOVANÉ SPOJE MUSÍ ODPOVÍDAT DIMENZÍ SPOJOVANÝCH PRŮKŮ
- VEŠKERÉ NOVÉ ZDIVO BUDE PROVĚŘENO SE STAVAJÍCÍMI POMOCI STAVAJÍCÍMI NOVÝMI ZDIVA DO STAVAJÍCÍHO
- DIMENZE VŠECH HŘEBENŮ, ŠROUBOVANÝCH A OSTATNÍCH SPOJŮ DŘEVĚNÝCH PRŮKŮ MUSÍ ODPOVÍDAT DIMENZÍ JEDNOTLIVÝCH PRŮKŮ, ZATÍŽENÍ A ZPŮSOBU MĚŘÁNÍ
- PŘED REALIZACÍ STAVBY BUDOU PROVĚŘENY SONDY PRO OVĚŘENÍ ROZSAHU, HLUBOKY A ŠÍŘKY ZÁKLADŮ A VNÍŠNOSTI ZÁKLADOVÝCH SPÁRY A BUDOU NÁVRŽENY PŘÍPADNĚ ÚPRAVY ZÁKLADŮ, PODZEMKŮ, PROHLUBENÍ.

MATERIÁL

- BETON – VIZ POPIS PRVKŮ, VEŠKERÝ BETON ZVIBROVAT
VÝZTUŽ – R(10505)
OCELOVÉ PROFILY, PÁSOVINY, KOTEVNÍ PRVKY – OCEL S235
ŠROUBY A KOTVY PEVNOSTNÍ TŘÍDY 8.8
DŘEVO – ROSTLÉ DŘEVO TŘÍDY PEVNOSTI C24

číslo dokumentace:		autorizace:		datum:	
D		DOKUMENTACE OBJEKTŮ A TECHNICKÝCH A TECHNOLOGICKÝCH ZAŘÍZENÍ			
D.1		DOKUMENTACE STAVEBNÍHO NEBO INŽENÝRSKÉHO OBJEKTU			
D.1.2		STAVEBNĚ KONSTRUKČNÍ ČÁST			
hlavní architekt, autor :		hlavní inženýr projektu:		zodpovědný projektant:	
Ing. arch. Pavel LEJSEK		Ing. Pavel VINICKÝ		Ing. Jan ČESAL	
stavebník :				Město Sušice, náměstí Svobody 138, 34201 Sušice I	
místo stavby :				objekt č.p.156, stavební parc. č.1000 v k.ú. Sušice nad Otavou	
název díla:				<div>  BUMAVAPLAN </div>	
				formát : 8 A4	
				datum : UNOR 2025	
				státní PO : DPS	
				časová základna : 05/22/DPS	
				archivní číslo : 02/22/DPS	
				archivní PC : DDS, DPS, STATIK	
výřez :				měřítko : 1:100	
				č. výřezu : D.1.2.1	
<h1>ŘEZY</h1>					